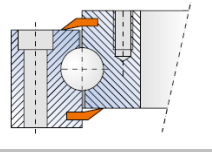


Diese Drehverbindungen sind kurzfristig verfügbar. – Zwischenverkauf vorbehalten.

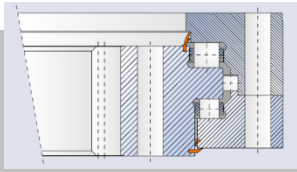
Verzahnung	Äußere Abmessungen			Tragzahlen statisch in kN		Modul	Baureihe	theoretisch max. zulässige Drehzahl (Näherungswert) bei vertikaler Drehachse	Katalog Seite*)	IMO Zeichnungsnummer
	D _a	d _i	h	radial	axial					
unverzahnt	180	40	35	51	103	-	116	800	80/81	10-160100/0-08000
	170	69	30	29	78	-	Auswahl	175	118/119	10-120120/0-03659
	234	124,5	35	78	209	-	Auswahl	223	118/119	10-160179/0-06672
	280	140	35	101	207	-	116	400	80/81	10-160200/0-08010
	302	138	46	181	485	-	Auswahl	182	118/119	10-200220/0-03351
	300	140	36	143	253	-	Auswahl	180	120/121	10-120222/0-02710
	329	191	46	151	403	-	Auswahl	154	120/121	10-200260/0-02448
	380	240	35	152	310	-	116	267	80/81	10-160300/0-08020
	380	240	35	152	310	-	116	135	82/83	10-160300/0-08023
	386	242	56	192	448	-	120	129	84/85	10-200311/0-02002
	418	204	56	89	208	-	920	129	72/73	90-200311/0-07002
	380	270	35	142	380	-	Auswahl	123	122/123	10-160325/0-03997
	480	340	35	203	414	-	116	100	80/81	10-160400/0-08030
	486	342	56	254	592	-	120	97	84/85	10-200411/0-02012
	518	304	56	118	275	-	920	97	72/73	90-200411/0-07012
	580	440	35	253	517	-	116	160	80/81	10-160500/0-08040
	616	472	56	334	780	-	120	74	84/85	10-200541/0-02022
	648	434	56	155	362	-	920	74	72/73	90-200541/0-07022
	716	572	56	395	924	-	120	62	84/85	10-200641/0-02032
	748	534	56	184	429	-	920	62	72/73	90-200641/0-07032
816	573	90	899	2406	-	Auswahl	59	126/127	10-320675/0-05584	
816	672	56	457	1068	-	120	54	84/85	10-200741/0-02042	
848	634	56	212	496	-	920	54	72/73	90-200741/0-07042	
916	772	56	519	1212	-	120	48	84/85	10-200841/0-02052	
1016	872	56	580	1356	-	120	43	84/85	10-200941/0-02062	
1048	834	56	269	630	-	920	43	72/73	90-200941/0-07062	
1198	984	56	312	730	-	920	37	72/73	90-201091/0-07072	
außenverzahnt	180	40	35	51	103	4	116	800	80/81	11-160100/1-08100
	259,4	135	35	143	384	4	Auswahl	213	130/131	11-160188/2-01707
	280	140	35	101	207	4	116	400	80/81	11-160200/1-08110
	318,6	171	40	143	384	4	Auswahl	170	130/131	11-160235/1-01933
	380	240	35	152	310	4	116	267	80/81	11-160300/1-08120
	404	242	56	192	448	5	120	129	84/85	11-200311/1-02102
	404	204	56	89	208	5	920	129	72/73	91-200311/1-07102
	480	340	35	203	414	4	116	200	80/81	11-160400/1-08130
	504	342	56	254	592	5	120	97	84/85	11-200411/1-02112
	504	304	56	118	275	5	920	97	72/73	91-200411/1-07112
	580	440	35	253	517	4	116	160	80/81	11-160500/1-08140
	640,8	472	56	334	780	6	120	74	84/85	11-200541/1-02122
	640,8	434	56	155	362	6	920	74	72/73	91-200541/1-07122
	742,8	572	56	395	924	6	120	62	84/85	11-200641/1-02132
	742,8	534	56	184	429	6	920	62	72/73	91-200641/1-07132
	838,8	672	56	457	1.068	6	120	54	84/85	11-200741/1-02142
	838,8	634	56	212	496	6	920	54	72/73	91-200741/1-07142
	950,4	772	56	519	1.212	8	120	48	84/85	11-200841/1-02152
	1046,4	872	56	580	1.356	8	120	43	84/85	11-200941/1-02162
	1046,4	834	56	269	630	8	920	43	72/73	91-200941/1-07162
1079,1	890	82	798	2.135	8	Auswahl	41	136/137	41-200969/2-05532	
1198,4	1.022	56	673	1.572	8	120	37	84/85	11-201091/1-02172	
1198,4	984	56	312	730	8	920	37	72/73	91-201091/1-07172	
1966,4	1.745	68	1.951	5.220	8	Auswahl	22	138/139	11-251845/1-03705	
innenverzahnt	386	225	56	192	448	5	120	129	84/85	12-200311/1-02202
	486	325	56	254	592	5	120	97	84/85	12-200411/1-02212
	616	444	56	334	780	6	120	74	84/85	12-200541/1-02222
	716	546	56	395	924	6	120	62	84/85	12-200641/1-02232
	748	546	56	184	429	6	920	62	72/73	92-200641/1-07232
	816	648	56	457	1068	6	120	54	84/85	12-200741/1-02242
	848	648	56	212	496	6	920	54	72/73	92-200741/1-07242
	980	784	82	660	176	8	Auswahl	45	142/143	12-250889/2-04951
	1048	840	56	269	630	8	920	43	72/73	92-200941/1-07262
	1166	984	56	673	1572	8	120	37	84/85	12-201091/1-02272
	1198	984	56	312	730	8	920	37	72/73	92-201091/1-07272
	1260	933	90	1055	2823	12	Auswahl	35	144/145	12-321128/2-04945

*) Unseren Katalog finden Sie im Downloadbereich von www.imo.de. Gerne senden wir Ihnen diesen auch per Pdf oder in Papierform zu.

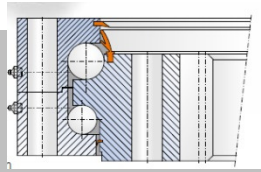
Bauformen



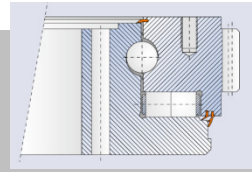
Vierpunktlager



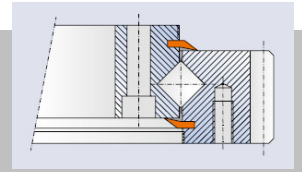
3-reihige
Rollendrehverbindung



Doppel-Axial-
Drehverbindung



Kombi-Drehverbindung
Rolle/Kugel



Kreuzrollendrehverbindung

Katalogstandard Lagerware:

Baureihen 116, 120, 920 sowie Auswahltypen
Außendurchmesser 100 bis 1966,4 mm
(siehe Übersicht, ab Lager lieferbar)

Katalogstandard auf Anfrage:

Baureihen 120, 125, 150, 320, 325, 332, 340, 350,
532, 540, 840, 850, 920, 932 sowie Auswahltypen
Außendurchmesser 100 bis 5179 mm auf Anfrage
(siehe Katalog)

Kundenspezifische Auslegungen:

Auslegung über alle Baureihen gemäß Ihren Anforderungen
Außendurchmesser 100 bis > 6.000mm



Oberflächenveredelung, z.B.:

- ZnFe-Beschichtung
- Grundierung und Mehrschichtlackierung
- Verzinkte Oberfläche



Spezielle Dichtungssysteme, z.B.:

- NBR70-Dichtung, gespannt mit rostfreiem Stahldraht
- Viton-Dichtung als Heiausfhrung
- Stahlblech als Vordichtung



Sonderausfhrungen

IMO Engineering

- Laufbahn- und Schraubenberechnungen
- Finite Elemente Berechnung
- Anwendungsberatung
- optimierte Auslegung fr jeden Anwendungsfall

IMO Service

- schnelle Hilfe im Schadensfall
- Einbauuntersttzung im Bedarfsfall
- Begutachtung verbauter Drehverbindungen
- Schmierstoffanalysen, Ersatzteilservice etc.